



CD Track 7 (complete performance)  
CD Track 12 (play-along)

# Dewey Days

BAION/SAMBA M.M.=184

Skip Spratt

**PERCUSSION** 4

5 *AMAJ<sup>9</sup>* *A<sup>6/9</sup>* *AMAJ<sup>9</sup>* *A<sup>6/9</sup>*

9 *AM<sup>9</sup>* *AM<sup>6/9</sup>* *AM<sup>9</sup>* *AM<sup>6/9</sup>*

13 *Bm<sup>7</sup>(b9)* *E<sup>7</sup>(b9)* *C#m<sup>7</sup>(b9)* *F#<sup>7</sup>(b9)*

17 *Bm<sup>7</sup>* *E<sup>7</sup>* *A* *Bm<sup>7</sup>* *E<sup>7</sup>*

**REPEAT FOR SOLOS. SAX 2X. PIANO 2X. BASS 1X**

21 *AMAJ<sup>9</sup>* *A<sup>6/9</sup>* *AMAJ<sup>9</sup>* *A<sup>6/9</sup>*

25 *AM<sup>9</sup>* *AM<sup>6/9</sup>* *AM<sup>9</sup>* *AM<sup>6/9</sup>*

29 *Bm<sup>7</sup>(b9)* *E<sup>7</sup>(b9)* *C#m<sup>7</sup>(b9)* *F#<sup>7</sup>(b9)*

33 *Bm<sup>7</sup>* *E<sup>7</sup>* *A* *A<sup>7</sup>(b9)*

Key of Bb  
Dewey Days (cont'd)

37 **B** DMI7 G7 CMAT9 AMI9

41 DMI7 G7 CMAT9 C6/9

45 BMI7 E7 AMAT9 A6/9

49 G#MI7 C#7 F#MAT9 BMI7 E7

53 **C** AMAT9 A6/9 AMAT9 A6/9

57 AMI9 AMI6/9 AMI9 AMI6/9

61 BMI7(b9) E7(b9) C#MI7(b9) F#7(b9) TO 

65 BMI7 E7 A BMI7 E7 D.S. AL CODA

69 CODA  BMI7 E7 C#MI7(b9)

72 F#7(b9) BMI7 E7 A

REPEAT FOR SOLOS 5x THEN D.S. AL CODA



CD Track 8 (complete performance)  
 CD Track 13 (play-along)

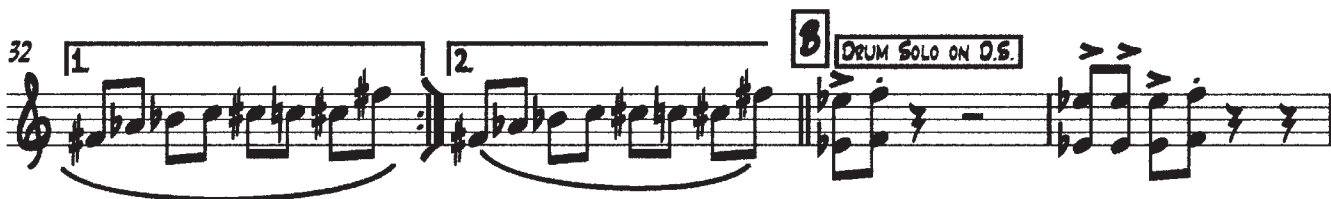
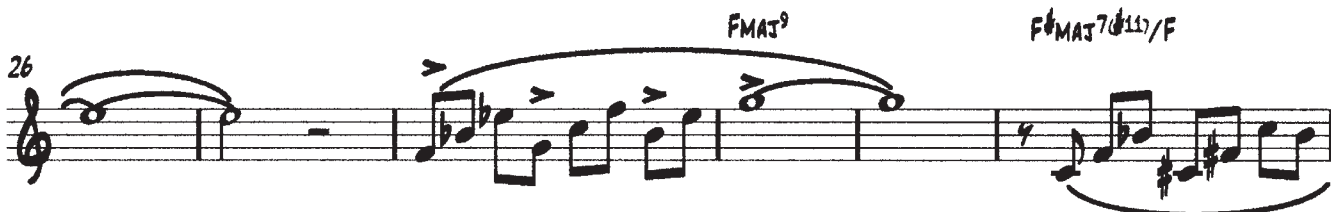
Key of Bb

# North Of The Border

JAZZ SALSA  $\text{♩} = 176$

**BELL PATTERN**

Skip Spratt



Key of Bb

North Of The Border (cont'd)

42



46

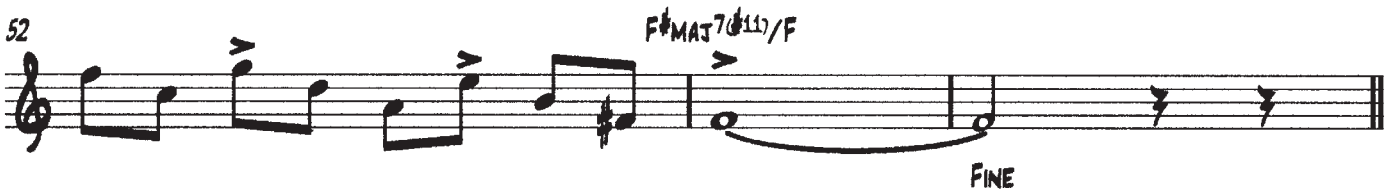


50



52

F#MAJ7(♯11)/F



55

 SOLOS  
FMI<sup>9</sup>



59

FMAJ<sup>9</sup>



63

D<sup>b</sup>4ADD<sup>9</sup>/E<sup>b</sup>



67

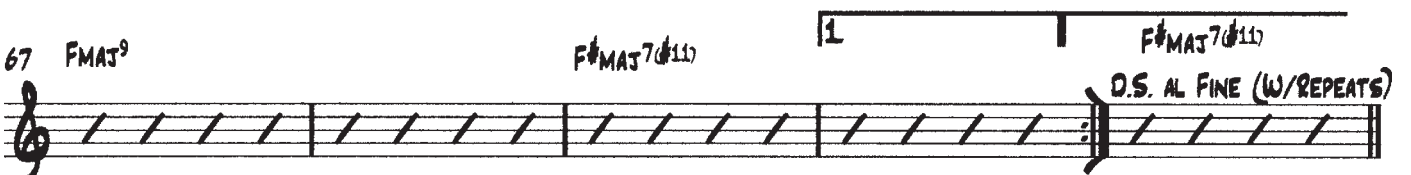
FMAJ<sup>9</sup>

F#MAJ7(♯11)

1

F#MAJ7(♯11)

D.S. AL FINE (W/REPEATS)





CD Track 9 (complete performance)  
 CD Track 14 (play-along)

Key of Bb

# Rhumbolero

RELAXED BOLERO FEEL (BALLAD) ♩=92

Skip Spratt

2  $E M \sharp / A$

5  $F M \sharp / B \flat$   $E M \sharp / A$   $/ A$   $/ E \flat$

9 **A**  $D M A \sharp 7$   $E M \sharp 7$   $A 7$   $D M A \sharp 7$   $A M \sharp 7$   $D 7$   
 LEGATO

13  $G M A \sharp 7$   $G M \sharp 7$   $C 7$   $F M A \sharp 7$   $F M \sharp 7$   $B \flat 7$

17  $E M \sharp 7$   $A 7$   $F \sharp M \sharp 7$   $B 7 / F$   $E M \sharp 7$   $A 7 / E \flat$

21 **B**  $D M A \sharp 7$   $E M \sharp 7$   $A 7$   $D M A \sharp 7$   $A M \sharp 7$   $D 7$

25  $G M A \sharp 7$   $C \sharp M \sharp 7$   $F \sharp 7$   $B M \sharp 7$   $E 7$

29  $E M \sharp 7$   $A 7$   $D M A \sharp 7$   $F / G$  TO  $\oplus$   
 REPEAT TO A FOR SAX SOLO

33 **C** PIANO SOLO  $E M \sharp / A$   $F M \sharp / B \flat$

36  $E M \sharp / A$   $/ A$   $/ E \flat$

Key of Bb  
Rhumbolero (cont'd)

39 **D** CHORD CHANGES FOR SAX SOLO (SAME AS LETTER A)  
 D<sup>M</sup>A<sup>7</sup> E<sup>M</sup>I<sup>7</sup> A<sup>7</sup> D<sup>M</sup>A<sup>7</sup> A<sup>M</sup>I<sup>7</sup> D<sup>7</sup>

43 G<sup>M</sup>A<sup>7</sup> G<sup>M</sup>I<sup>7</sup> C<sup>7</sup> F<sup>M</sup>A<sup>7</sup> F<sup>M</sup>I<sup>7</sup> B<sup>7</sup>

47 E<sup>M</sup>I<sup>7</sup> A<sup>7</sup> F<sup>#</sup>M<sup>7</sup> B<sup>7</sup>/F E<sup>M</sup>I<sup>7</sup> A<sup>7</sup>/E<sup>b</sup>

51 D<sup>M</sup>A<sup>7</sup> E<sup>M</sup>I<sup>7</sup> A<sup>7</sup> D<sup>M</sup>A<sup>7</sup> A<sup>M</sup>I<sup>7</sup> D<sup>7</sup>

55 G<sup>M</sup>A<sup>7</sup> C<sup>#</sup>M<sup>7</sup> F<sup>#</sup> B<sup>M</sup>I<sup>7</sup> E<sup>7</sup>

59 E<sup>M</sup>I<sup>7</sup> A<sup>7</sup> D<sup>M</sup>A<sup>7</sup> G/A D.S. AL CODA

CODA   
 63 E<sup>M</sup>I<sup>9</sup>/A F<sup>M</sup>I<sup>9</sup>/B<sup>b</sup>

66 E<sup>M</sup>I<sup>9</sup>/A /A /E<sup>b</sup>  
 FADE



CD Track 10 (complete performance)  
CD Track 15 (play-along)

Key of Bb

# A.C. 86

Skip Spratt

AFRO-CUBAN 6/8 FEEL ♩=112

**BASS INTRO** 4 **ADD PERC.** 4

9 **ADD PIANO** 4 **A** ~~S~~ AMI

15 DMI

19 AMI F13

22 E7(9#5) AM To CODA 8 AMI

26

29 DMI

31 AMI F13

34 E7(9#5) AM

Key of Bb

A.C. 86 (cont'd)

37 **C** SAX SOLO 3X, PIANO SOLO 3X, BASS SOLO 2X  
AMI

41 DMI AMI F13

46 E7(9#5) AM LAST X D.S. AND FADE OUT

50 **D** AMI GRADUAL FADE TO END

53 DMI



CD Track 11 (complete performance)  
 CD Track 16 (play-along)

Key of Bb

# Clean Sweep

John Welte

SAMBA ♩ = 240

**PERCUSSION** 8

**BASS** 4

13 **A** C4(ADD<sup>9</sup>) D<sup>b</sup>13

17 C4(ADD<sup>9</sup>) 1. <sup>b</sup>13 G7(♭9♭5)

21 2. <sup>b</sup>13 **B** E7(♭9♭5) A<sup>b</sup>13

25 <sup>b</sup>13 A<sup>b</sup>13

29 F<sup>9</sup> E7(♭9♭5) **C** E<sup>b</sup>MA7<sup>9</sup>

33 A<sup>b</sup>9(♭11) D<sup>b</sup>11

37 D<sup>b</sup>11/G G7(♭9♭5)

Key of Bb

Clean Sweep (cont'd)  
CLEAN SWEEP SOPRANO/TENOR P.2

39 **D** C(ADD<sup>9</sup>)

41 **D**<sup>b13</sup> C(ADD<sup>9</sup>)

45 **B**<sup>b13</sup> G7(**b9**)(**b5**) C(ADD<sup>9</sup>)

49 **D**<sup>b13</sup> C(ADD<sup>9</sup>)

53 **B**<sup>b13</sup> G7(**b9**)(**b5**) **E** DRUM BREAK 7

63 C(ADD<sup>9</sup>) **D**<sup>b13</sup>

67 C(ADD<sup>9</sup>) TO CODA **D**M11/G G7(**b9**)(**b5**) D.S. AL CODA

CODA **D**M11/G G7(**b9**)(**b5**) C(ADD<sup>9</sup>)